

<b>Protokol z místního šetření o zjištění rozsahu povodňových škod způsobených povodní ze září 2024</b>					I/O/R/Ob O	Číslo škodního protokolu: 1-04-233 <input type="checkbox"/> je interní	
ř. km (od/do) Vodní tok Labe - 10100002(DL=368,705 km) 987,67 - 987,863 Dílo (987,863 - 987,863) Opatovice Jez, IČ:9051002511					Vyhlášen 3. SPA 15.09.2024		
Lokalita: Královéhradecký (CZ0520), Hradec Králové (CZ0521), Vysoká nad Labem (571113) Podjezí Opatovického jezu kraj Královéhradecký okres Hradec Králové obec Vysoká nad Labem -- Vyberte si -- k.ú: Vysoká nad Labem (788082)					Realizace: č. akce: kdo: --nezadáno-- cena: jak: --nezadáno--		Souřadnice (Y/X): 643341 1047689 Zaměřené body GPS (Y/X): Nezadáno
Podmínky při prohlídce (vodní stav, průtok, počasí apod.) zataženo					běžný, jasno		
<b>A. Druh a rozsah závadného stavu - poruchy</b>							
kód číselníku	popis a rozsah	měrná jednotka	množství	odhad nákladů (tis.Kč)	Hotovo	<b>B. Druh a rozsah nápravného opatření</b>	<b>C. Naléhavost nápravného opatření</b>
A1	nánosy, sedimenty v korytě, zdrži, nádrž	m3	8000	8481	<input type="checkbox"/>	definitivní odstranění poruchy	C2. v roce 2025
A17	ostatní		50	331	<input type="checkbox"/>	definitivní odstranění poruchy	C2. v roce 2025
					<input type="checkbox"/>		
					<input type="checkbox"/>		
					<input type="checkbox"/>		
<b>Příčiny, okolnosti vzniku závadného stavu (popis):</b> Ke vzniku povodňové škody došlo v důsledku působení průtoku, který dosáhl Q 5							
Povodeň							
<b>Závažné důsledky trvání závadného stavu (popis):</b> Omezení průtočného profilu vodního toku							
Na základě místního šetření konaného dne 03.10.2024 v komise konstatuje, že výše uvedená škoda je způsobená povodní ze září 2024, a s navrženým druhem nápravného opatření v předpokládaném rozsahu souhlasí. Povodňová škoda BUDE - NEBUDE odstraňována dle § 83 písm.m) vodního zákona.							
za OOP, AOPK, správu CHKO, NP:	Zapletalová	podpis .....	Odhad nákladů na realizaci opatření (tis. Kč.)				
za správce toku:		podpis .....	8812				
za vodoprávní úřad:	Zumr	podpis .....					
další účastníci:		podpis .....					
předseda komise:	Ing. Petr Vávra	podpis .....	Přílohy: Přílohy: Foto Pdf Všechny				
stavební rozpočtář:		podpis .....					

**Protokol z místního šetření o zjištění rozsahu povodňových škod způsobených povodní ze dne 1. září 2024**

Číslo protokolu:

1-04-..233

Správce vodního toku: POVODÍ LABE, státní podnik

Lokalita (k.ú., obec): VYSOKÁ N. L.

Vyhlášení 2. nebo 3. SPA (nehodící se škrtněte) dne: 1. 9. 2024

Vodní tok: LABE

ř. km od 98767 do 98768

Název: 10 OPATOVICE JČR

v ř. km

Podmínky při prohlídce (vodní stav, průtok, počasí apod.): ZATŘENO

oprava / rekonstrukce / obnova

A. Druh a rozsah závadného stavu - poruchy						B. * Druh a rozsah nápravného opatření	C. ** Naléhavost nápravného opatření
kód číselníku	poř. č.	popis	měrná jednotka	množství	odhad nákladů tis. Kč		
1	A1	nánosy, sedimenty v korytě, zdrži, nádrži, .....	m <sup>3</sup>	8000	8481	B.3.	C.2.
2	A2	břehová nátrž přirozeného koryta	m <sup>3</sup>				
2	A3	výmol za opevněním břehu, dna, .....	m <sup>3</sup>				
3	A4	břehové opevnění, včetně patky	m <sup>2</sup>				
3	A5	břehové zdi	m <sup>2</sup>				
3	A6	opevnění dna	m <sup>2</sup>				
4	A7	ochranná hráz břehová, inundační, .....	m <sup>3</sup>				
5	A8	stavební části jezu, přehrad, .....	m <sup>3</sup>				
6	A9	propust šterková, rybí	ks				
6	A10	manipulační uzávěr	ks				
6	A11	technologická část jezu, přehrad	ks				
6	A12	technické zázemí jezu, přehrad	ks				
7	A13	výmoly u příčných a stabilizačních objektů v korytech vodních toků	m <sup>3</sup>				
8	A14	součást vodního díla: pilíř břehový, středový	m <sup>3</sup>				
8	A15	poškození tělesa stabilizační hr. práhu, stupně	m <sup>3</sup>				
9	A16	dlažby do betonu na tělesech objektů	m <sup>2</sup>				
10	A17	ostatní KACEV, POROSTU	ks	50	215	B.3.	C.2.
10	A17	ostatní SPLAVI	m <sup>3</sup>	50	116	B.3.	C.2.
10	A17	ostatní					
10	A17	ostatní					
10	A17	ostatní					

Pod kód 10 Ostatní spadají údaje, které nelze zahrnout do předchozích 9 konkrétních ukazatelů. Jmenovitě specifikované práce vložte do samostatných vložených řádků pod 10.

\* **Druh nápravného opatření:**

- B1. provizorní zabezpečení poruchy
- B2. dočasné zajištění funkce
- B3. definitivní odstranění poruchy
- B4. odstranění provizorního zabezpečení při povodni
- B5. posudek
- B6. ostatní

\*\* **Naléhavost realizace nápravného opatření:**

- C1. v roce 2024 - neodkladná
- C2. v roce 2025
- C3. ostatní

**Příčiny, okolnosti vzniku závadného stavu (popis):**

Ke vzniku povodňové škody došlo v důsledku působení průtoku, který dosáhl Q 5

POVODĚŇ

**Závažné důsledky trvání závadného stavu (popis):**

OMEZENÍ PRŮTOČNÉHO PROFILU VODNÍHO TOKU

Na základě místního šetření konaného dne 3.10.2024 v obci VYSOKÉ N. L. komise konstatuje, že výše uvedená škoda je způsobená povodní z období 14. - 20. 9. 2024, a s navrženým druhem nápravného opatření v předpokládaném rozsahu souhlasí.

Povodňová škoda BUDE - NEBUDE odstraňována dle § 83 písm. m) vodního zákona.

**Účastníci:**

orgán ochrany přírody:

KÚ KHK MAŘZAPLETALOVA

Podpis:

správce toku:

Ing. KOUBEK

Podpis:

vodoprávní úřad:

MMHK HRADEC KRÁLOVÉ

Podpis:

**další přítomní**

Ing. Martin Oliva

Podpis:

Ing. Růžena Divecká

Podpis:

předseda komise

Ing. Petr Vávra

Podpis:

stavební rozpočtář

Ing. Eva Morkesová

Podpis:

<sup>A)</sup> Nehodící se škrtněte

Přílohy dle příkazu:

- fotodokumentace
- nákres, situace
- potvrzení o SPA \*
- potvrzení o nánosech \*
- další \*

Krajský úřad  
Královéhradeckého kraje  
odbor životního prostředí a zemědělství  
odd. ochrany přírody a krajiny

MAGISTRÁT MĚSTA  
HRADEC KRÁLOVÉ  
odbor životního prostředí  
Československé armády 408  
502 00 Hradec Králové 2

Celkový odhad nákladů na realizaci  
opatření zaokrouhleno na celé tis. Kč

8 812



PŘÍLOHA PROTOKOLU Č. 1-04-233

NÁNOS OPATOVICE POD JEZEH

MNOŽSTVÍ NÁNOSŮ 8000 m<sup>3</sup>

DRUH SEDIMENTU KAMENITÝ / ŠTĚRKOPÍSEK / BAHNO / PÍSEK

POD VODOU / NAD VODOU / ČIŠTĚNÍ KORYTA OPEVNĚNÉHO DO 0,3m HL. 50%/50%

ZPŮSOB TĚŽENÍ BAGR / KOLATSO

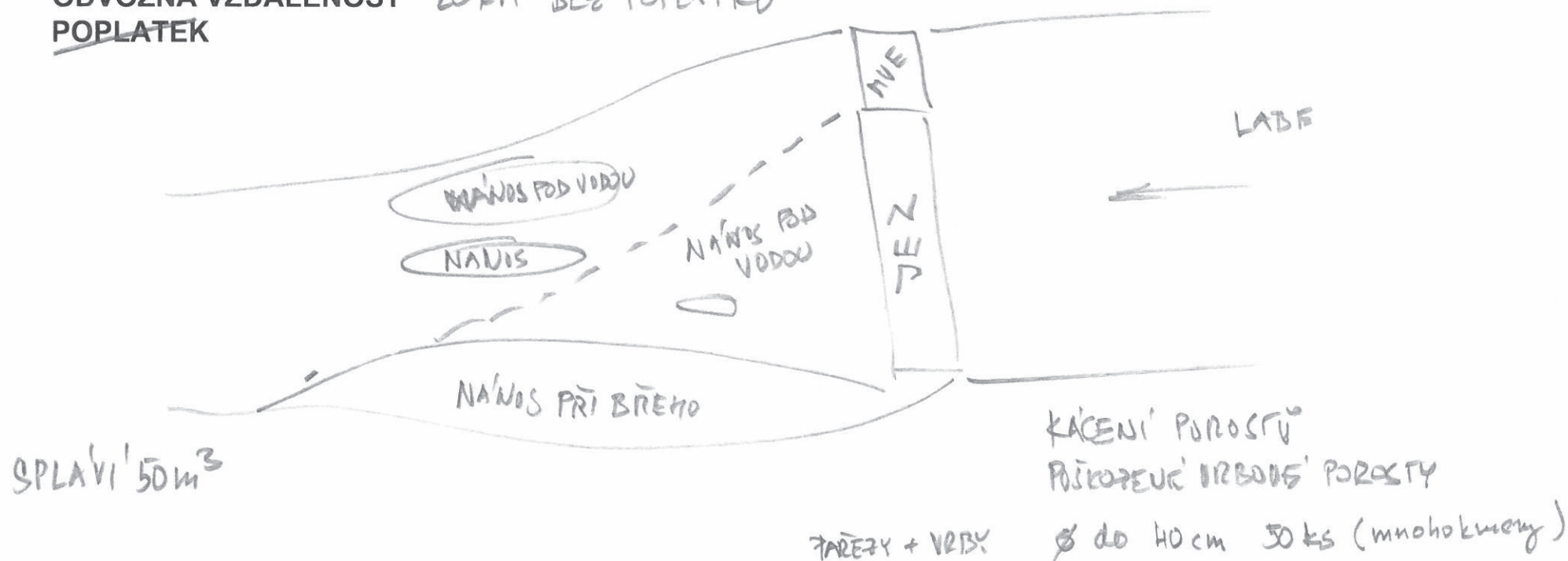
VYSÁKNOUT VE VZDÁLENOSTI / NEVYSÁKNOUT NA BŘEHU

DOPRAVA LODÍ / AUTEM

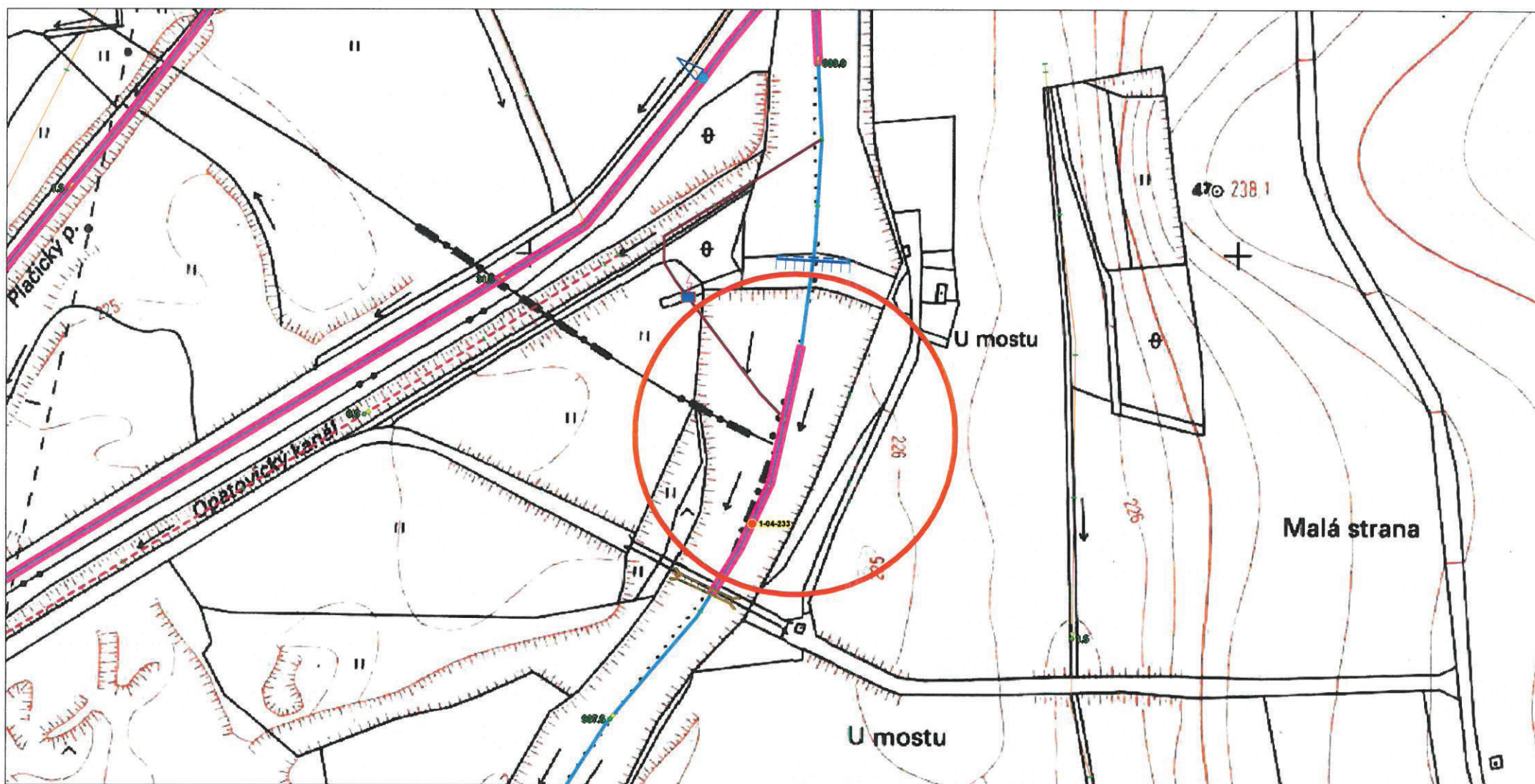
PŘÍJEZD STĚL Z LB

ODVOZNÁ VZDÁLENOST 20KM BEZ POPLATKU

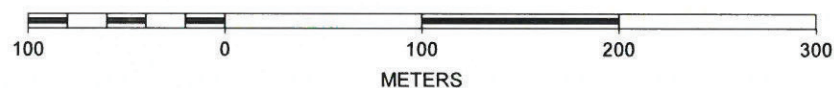
POPLATEK



# Povodí Labe, státní podnik - povodňové škody září 2024



SCALE 1 : 3 653



1-04-233

**Příloha k protokolu č.**

1-04-233

**Potvrzení o výskytu II. nebo III. stupňů povodňové aktivity na  
vodních tocích na území ve správní působnosti obce**

Vzhledem k tomu, že na zasaženém vodním toku

Labe

.....  
který je ve správě Povodí Labe, státní podnik, není hlásný profil kategorie A nebo B  
potvrzuje níže uvedený zástupce obce

Vysoká nad Labem

.....  
že na tomto vodním toku došlo v důsledku dosažených vodních stavů a průtoků ke  
vzniku větších škod, případně k ohrožení majetku a životů v záplavovém území a že  
vodní stavy a průtoky během povodně tak dosahovaly

III.....stupně povodňové aktivity.

Datum: 3.10.2024

za OV Vysoká nad Labem

JIRÍ HORÁK, starosta

Jméno a příjmení

Obec Vysoká nad Labem  
503 51 Vysoká nad Labem 22  
170 260 786 fax 170 260 124

podpis



## Příloha k protokolu č.

1-04-233

Potvrzení o výskytu nánosů v korytech vodních toků na území ve správní působnosti obce

Níže uvedený zástupce obce

Vysoká nad Labem

potvrzuje, že nánosy v korytě, zaevidované do povodňových škod ve správním území obce na vodním toku

Labe

který je ve správě Povodí Labe, státní podnik,

vznikly v důsledku povodně z 13. 9. 2024

Datum: 3. 10. 2024

za

Obč. Vysoká nad Labem

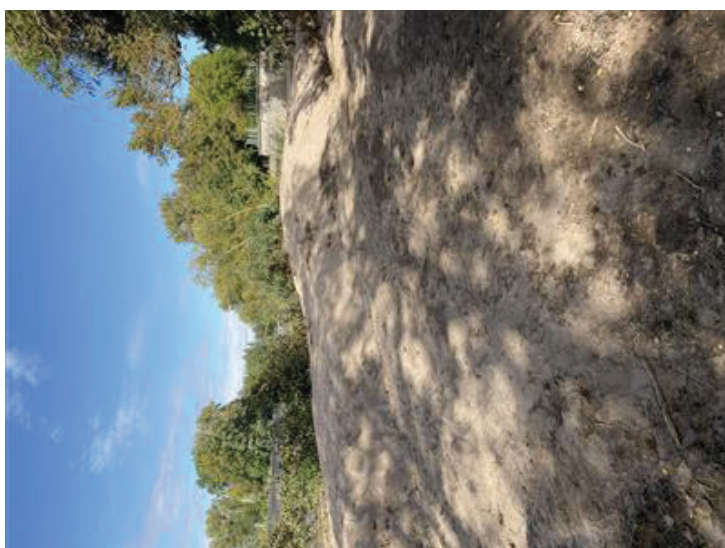
JIŘÍ HORÁK, starosta

Jméno a příjmení

Obec Vysoká nad Labem  
508 31 Vysoká nad Labem  
100 zastupitelstvo  
podpis T. L. 2024 120

## Číslo protokolu: 1-04-233

IDVT:10100002 - Labe řKM 987,670 - 987,863



předseda komise: Ing. Petr Vávra